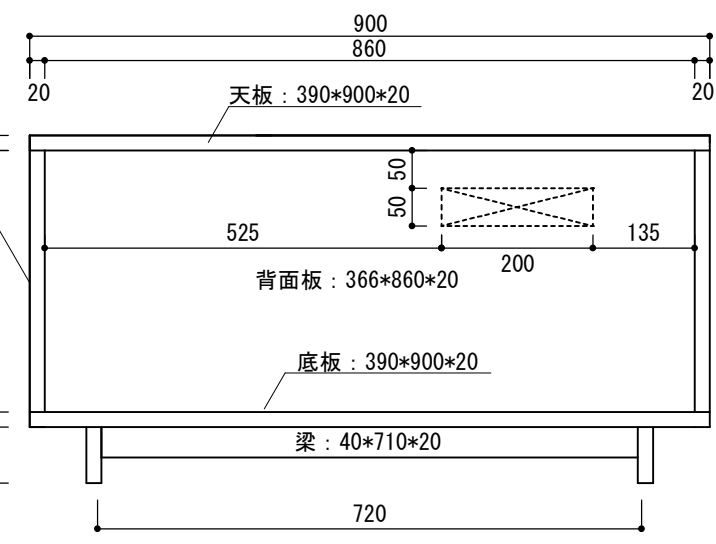
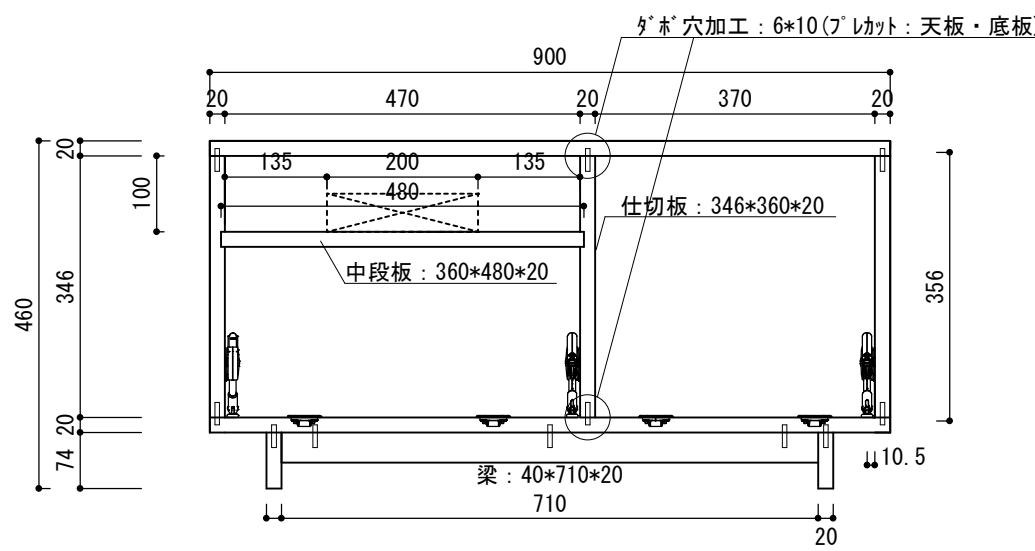


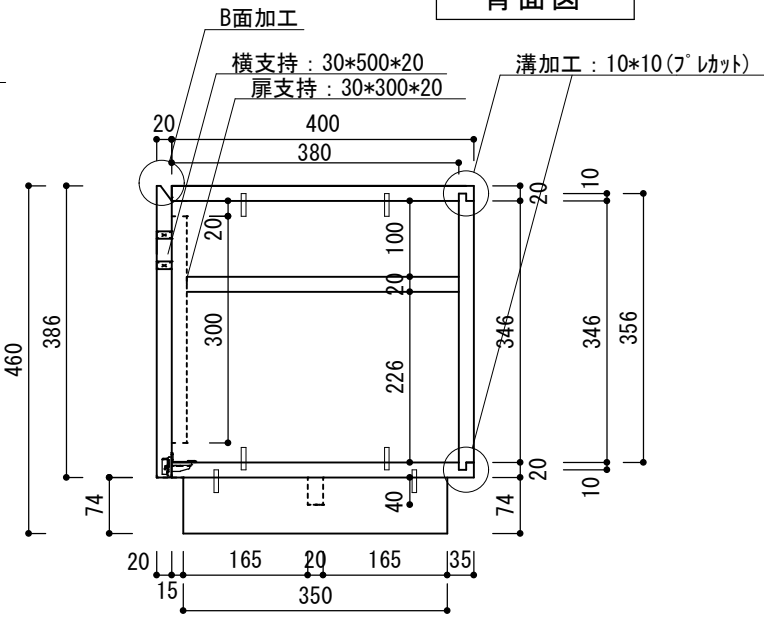
正面図



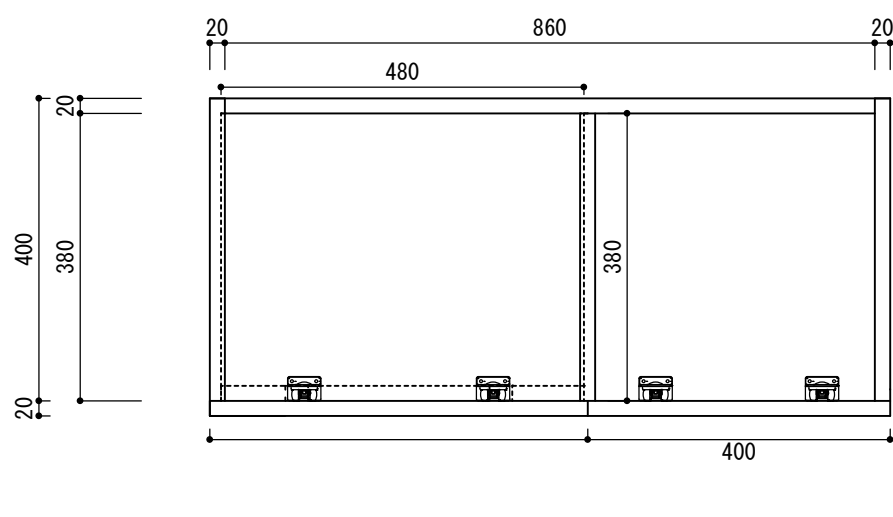
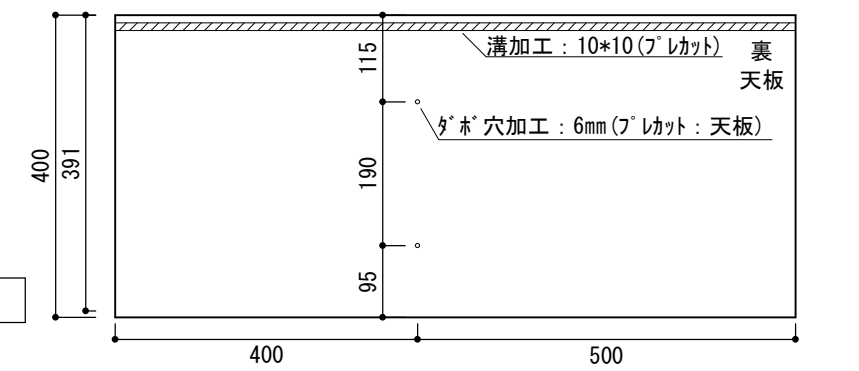
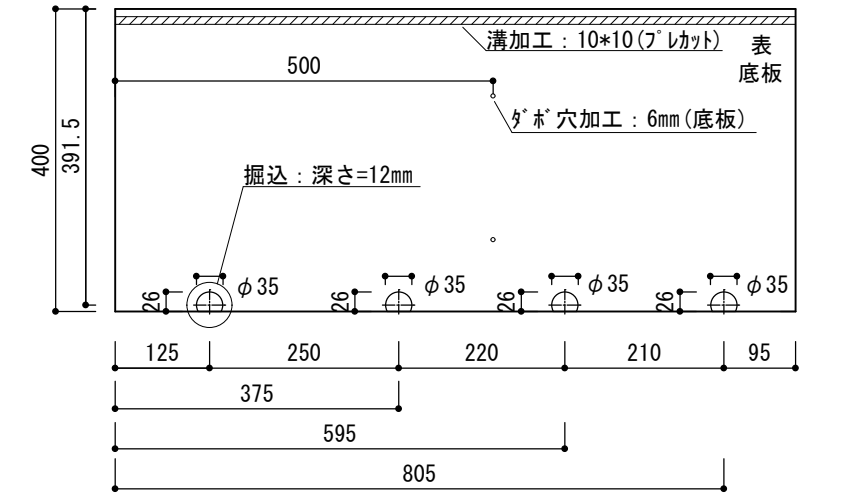
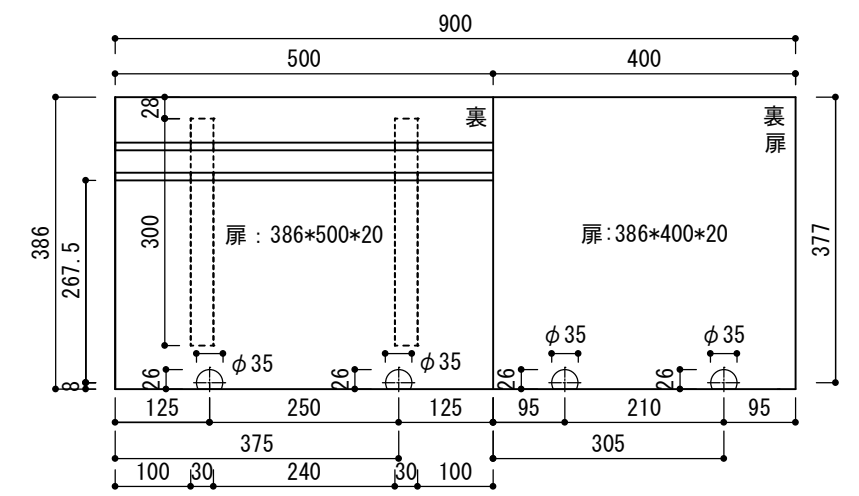
背面図



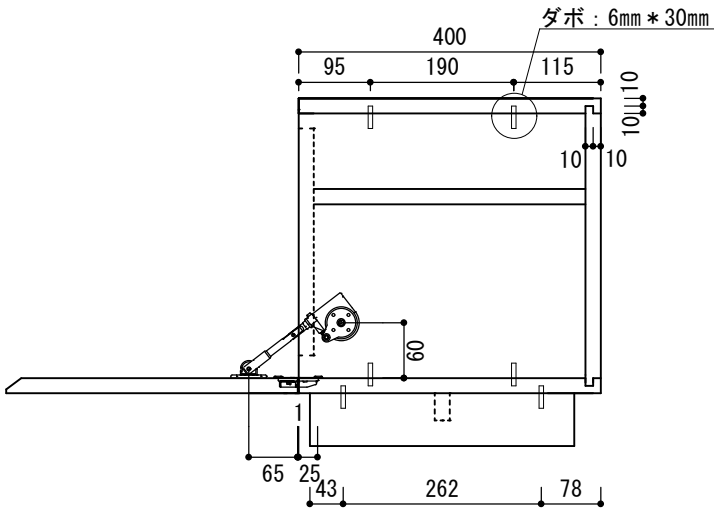
断面図



側面図



平面図



側面図

加工図

□使用材料一覧表

部位	材質・形状	数量	重量
天板	400*900*20 * 桧	1枚	約2.6kg
底板	400*900*20 * 桧	1枚	約2.6kg
側板	346*400*20 * 杉	2枚	約1.8kg
仕切板	346*360*20 * 杉	1枚	約0.8kg
段板	360*480*20 * 杉	1枚	約1.1kg
背面板	366*860*20 * 桧	1枚	約2.3kg
小梁	74*350*20 * 杉	2枚	約0.3kg
梁	74*710*20 * 杉	1枚	約0.3kg
扉(溝有)	276*500*20 * トルク3.67N.m * 桧 30*500*20 * 桧 60*500*20 * 桧	1枚 1枚 1枚	約1.0kg 約0.1kg 約0.2kg
扉(溝無)	386*400*20 * トルク2.45N.m * 桧	1枚	約1.1kg
扉支持	30*300*20 * 桧	2枚	約0.2kg
ダウンスター	SDS-C100B-TVZ (キャッチ) トルク1.62~3.68N.m	3本	約0.3kg
ドロップ丁番	SDH-P-NI-SET	4個	約0.4kg

工事名	図名	図番号	作成年月日
	縮尺		